

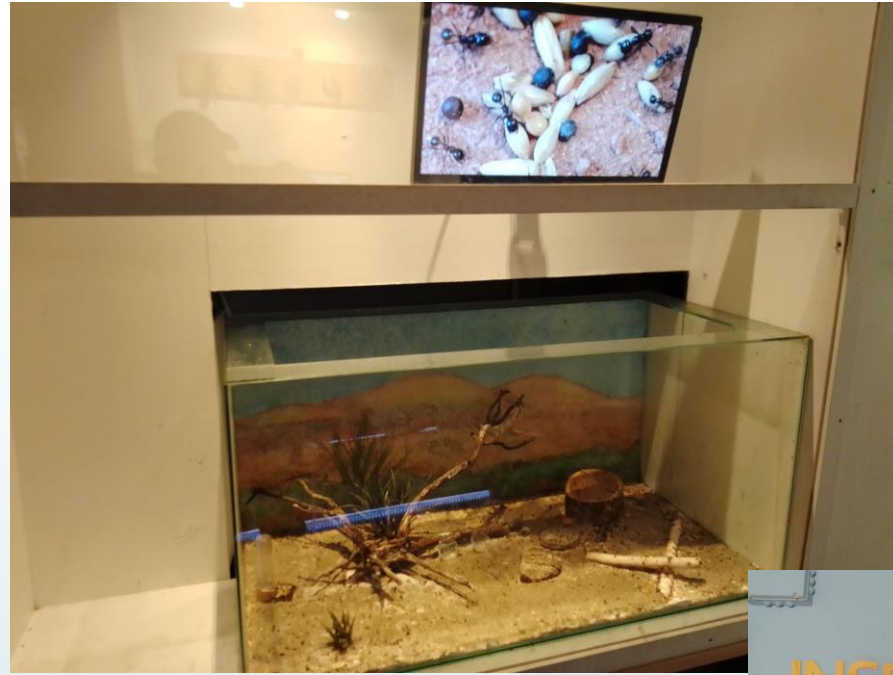
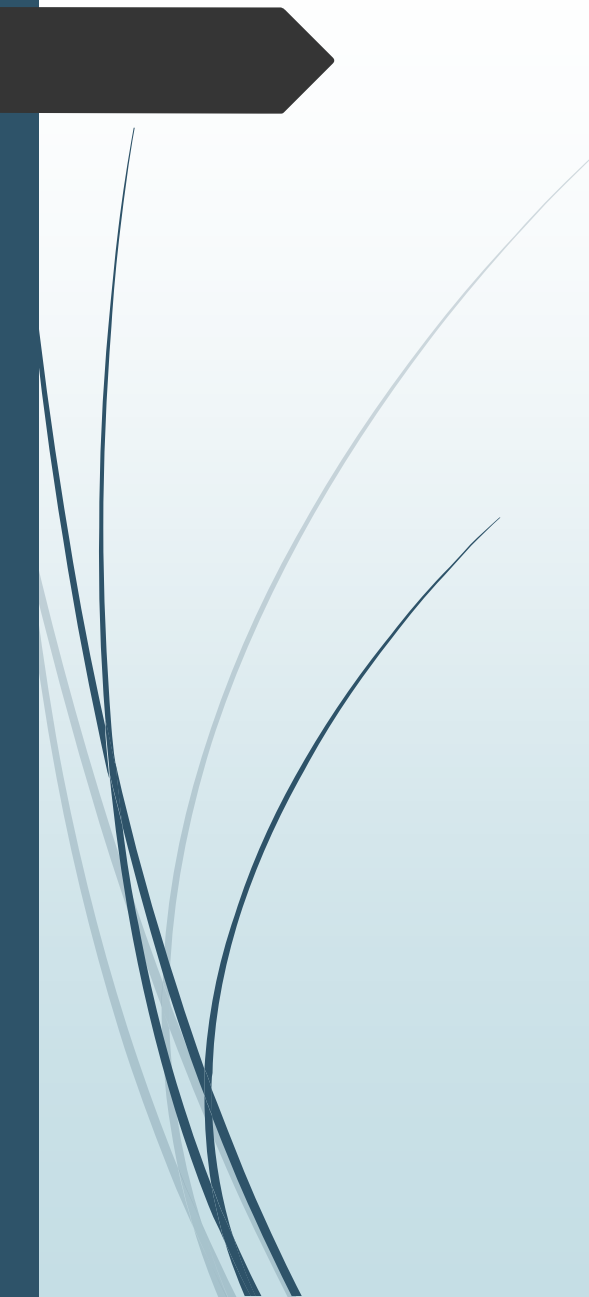
# Città della Scienza

SCUOLA SECONDARIA DI PRIMO GRADO - NAPOLI – 02/04/2022



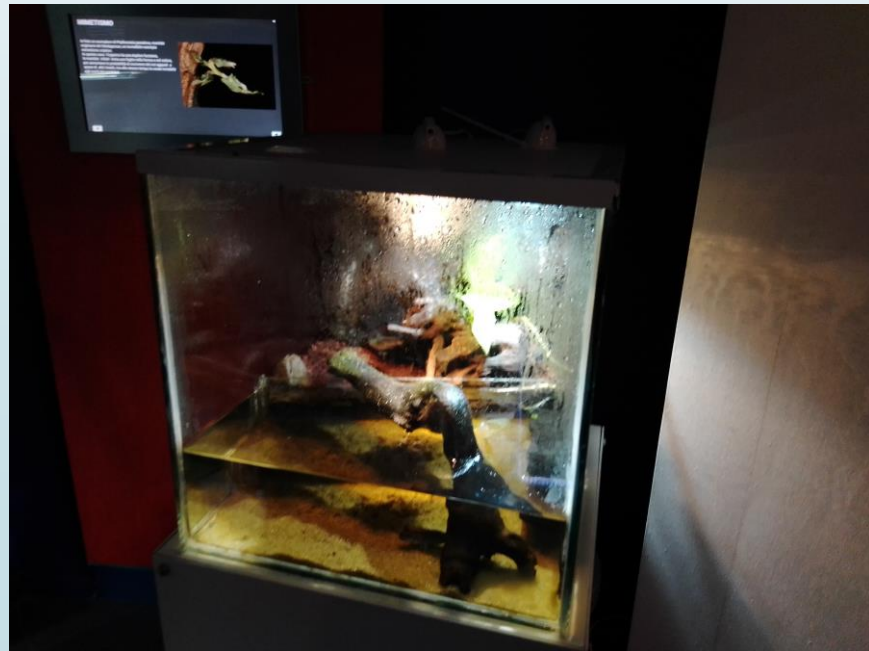
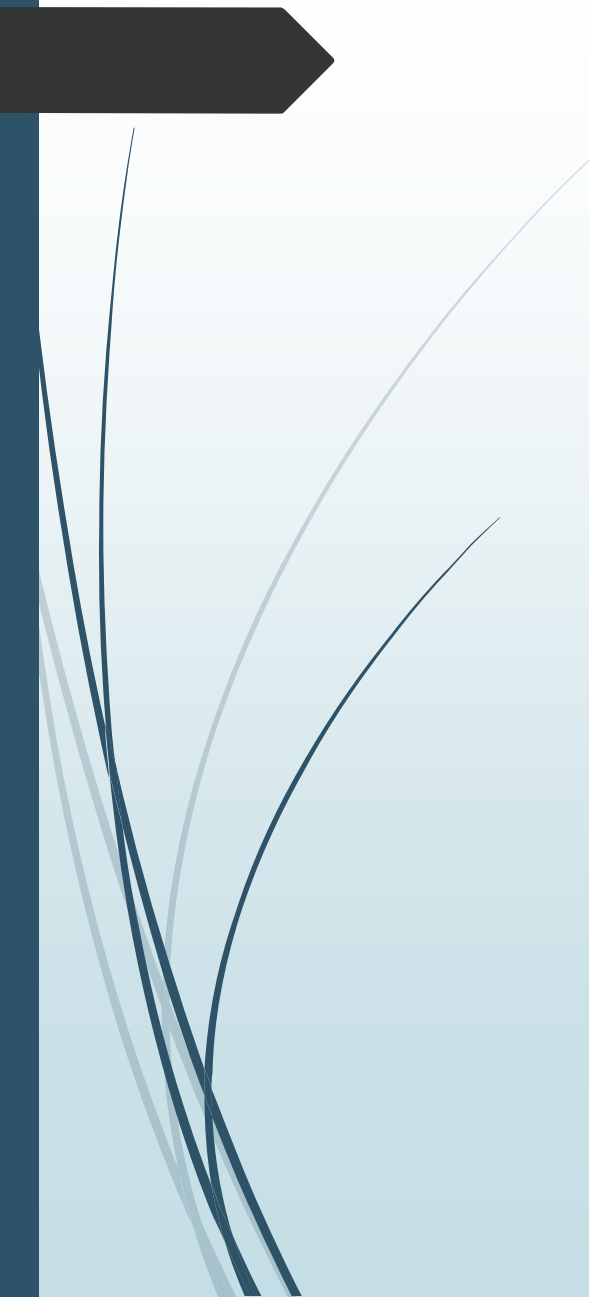
**ISTITUTO COMPRESIVO CASTELLABATE (SALERNO)**

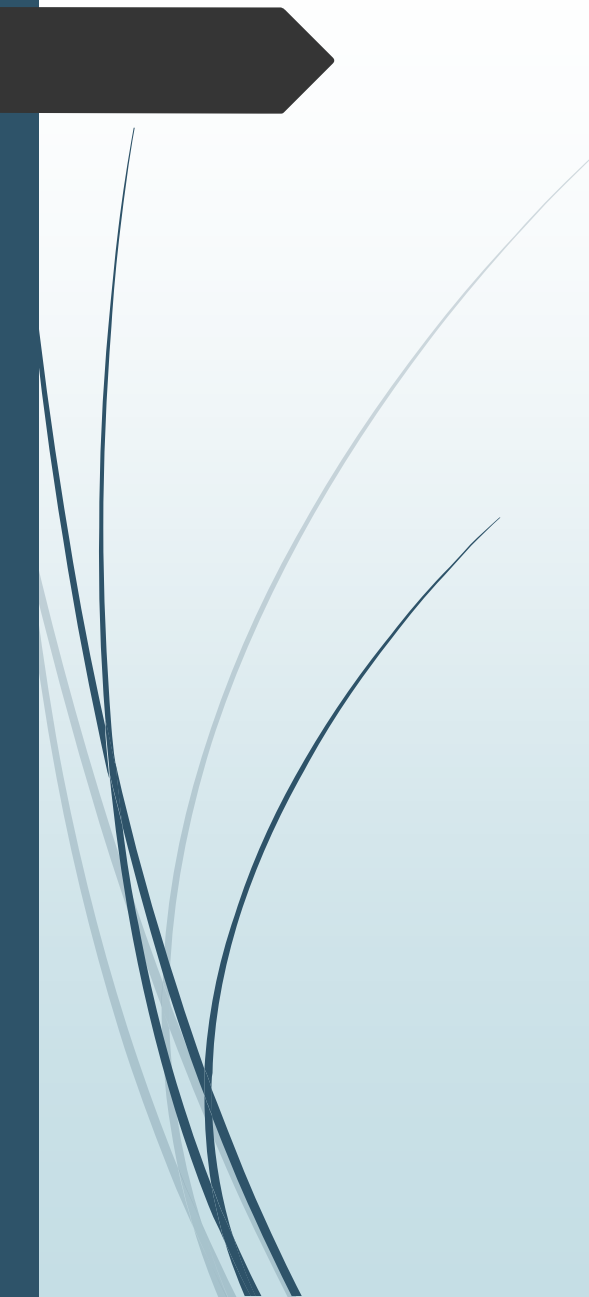


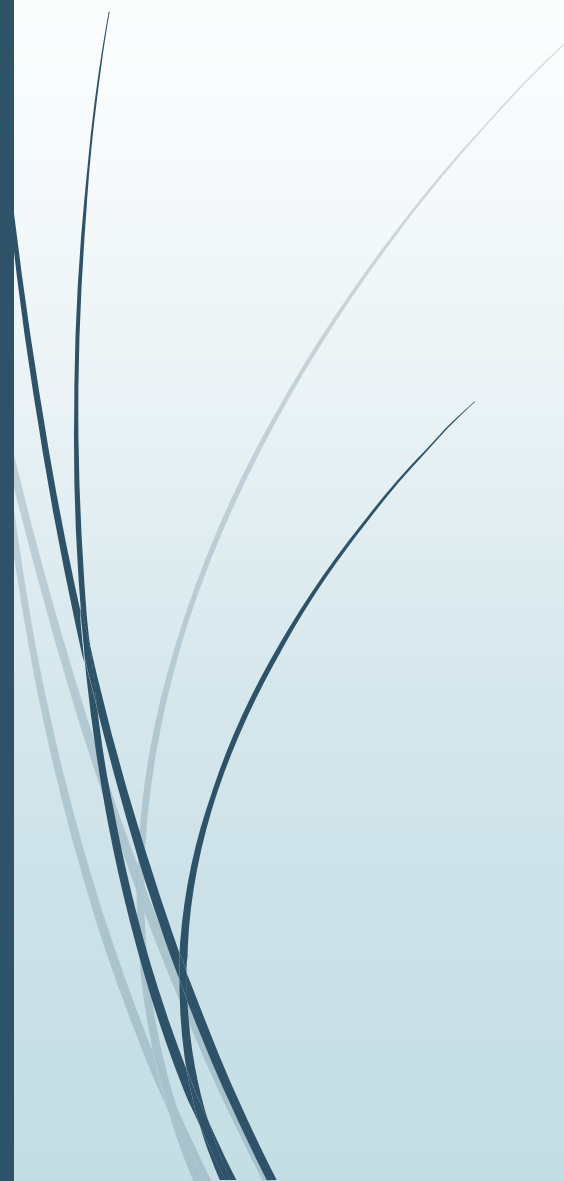


# INSETTI & CO





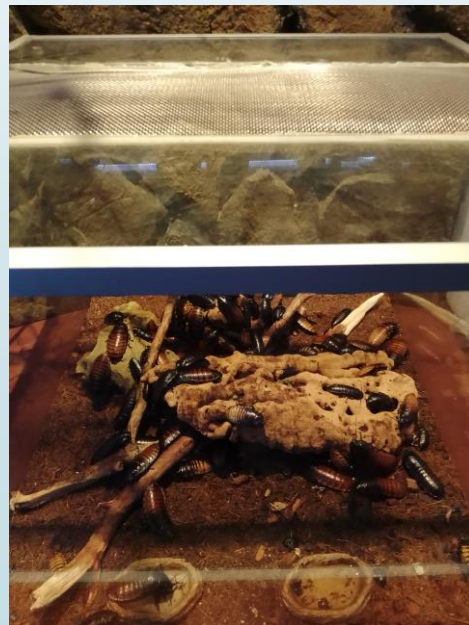


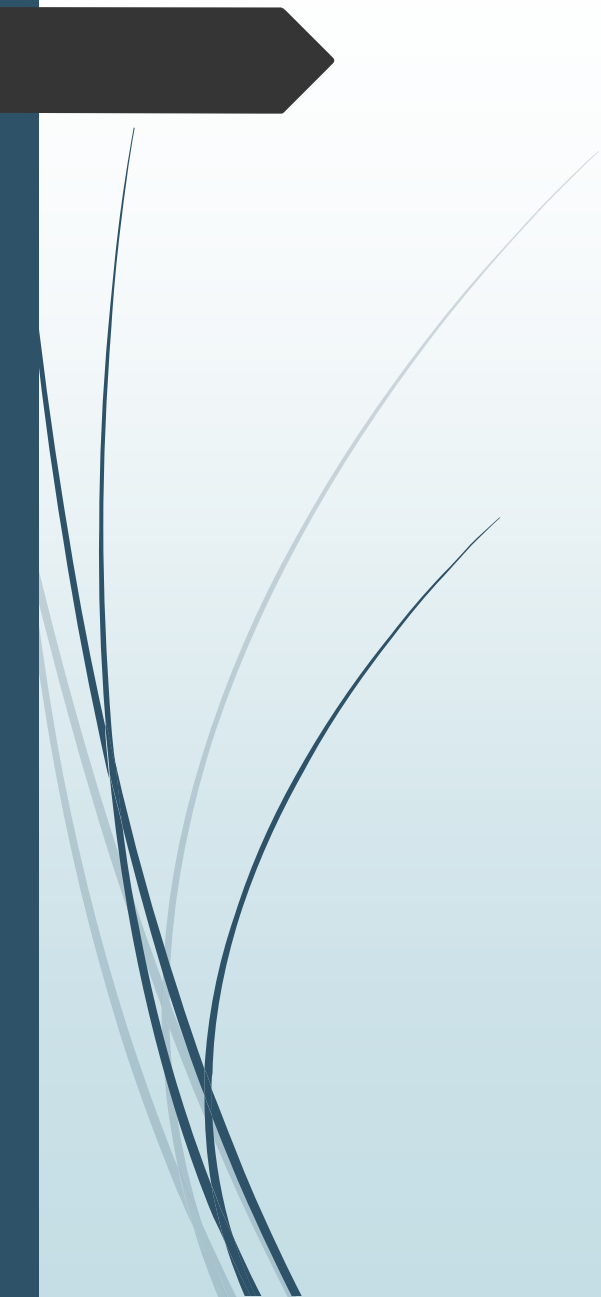


nia  
o  
in  
n  
o

Febbraio  
Marzo  
Aprile  
Maggio

cts  
Threat to  
bi...









#### Collezione dei crani

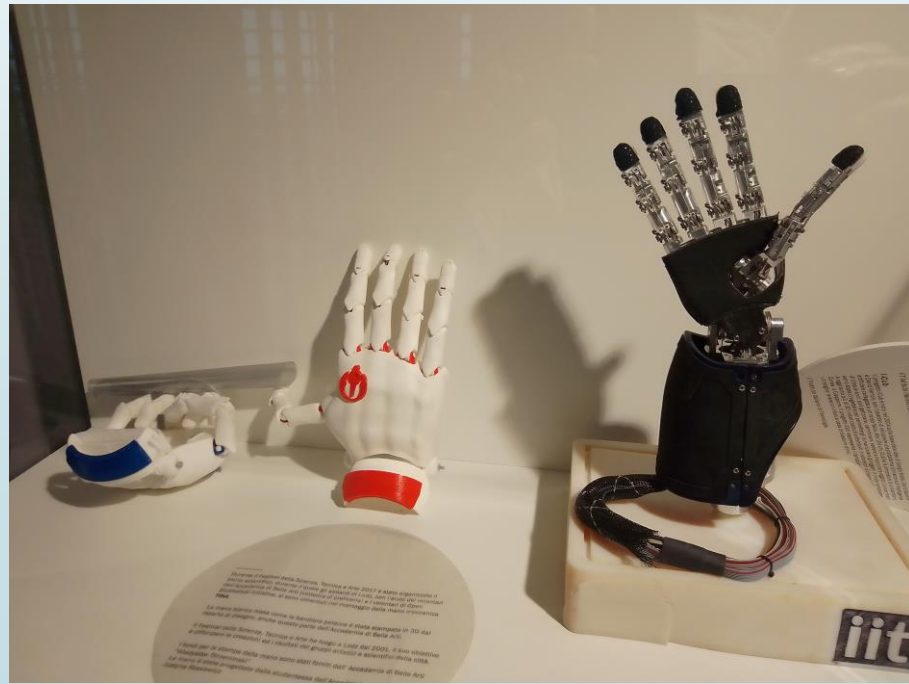
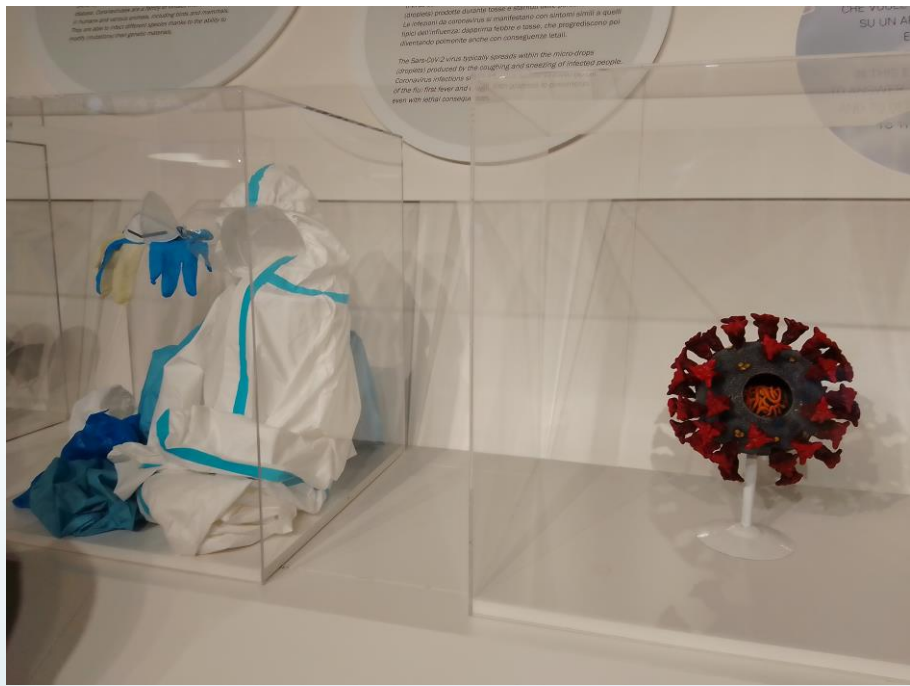
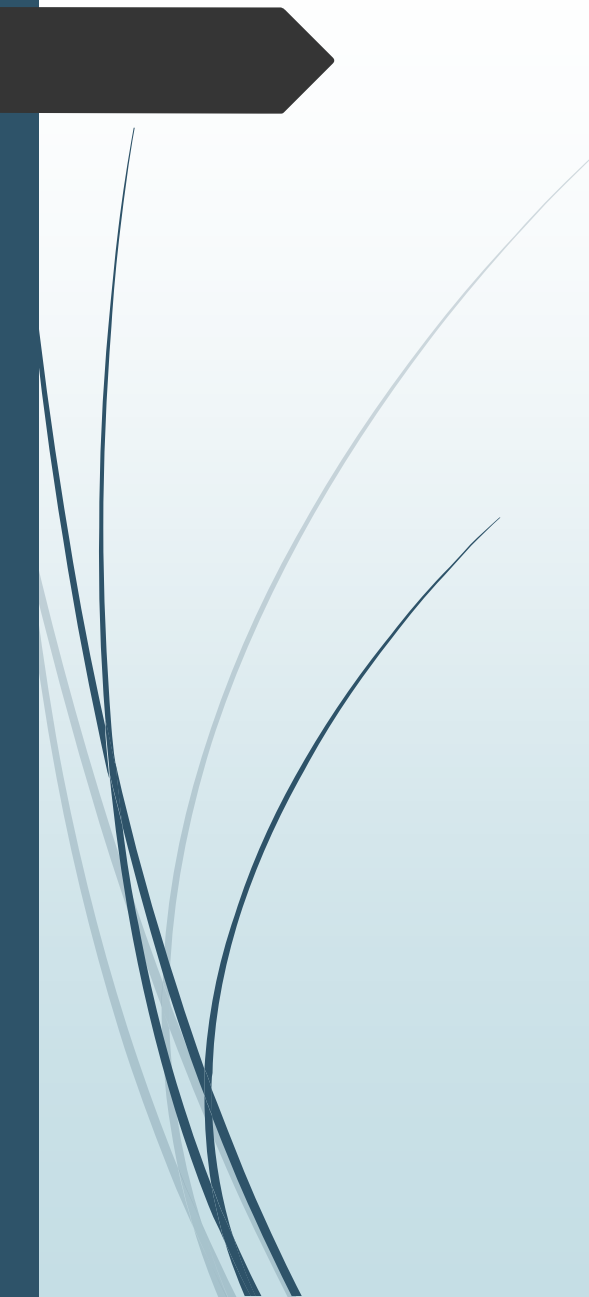
La "Frenologia" fu fondata da Franz Joseph Gall (1758 - 1828), un medico di origine tedesca, ma di formazione austriaca. Gall a partire dalla metà degli anni 90 del 18° secolo sviluppò una teoria secondo cui alcune specifiche funzioni psichiche avevano sede in definite aree cerebrali. Le dimensioni di queste specifiche aree secondo Gall e la sua frenologia sarebbero state così marcate da indurre aspetti morfologici del cranio del soggetto. Con queste premesse Gall e la frenologia, affermarono che lo studio delle protuberanze, delle depressioni, dei diametri craniometrici consentivano di definire le qualità psichiche di un soggetto e pertanto definire le sue inclinazioni comportamentali e la sua personalità.

A Napoli il massimo esponente della frenologia (di cui adesso sorridiamo) fu il medico scienziato B G Miraglia autore del Trattato di Frenologia (Napoli 1853)

MUSA Museo Universitario delle Scienze e delle Arti,  
Università degli Studi della Campania Luigi Vanvitelli

14.







VINCICAPUTO